

組立手順書



オフィステーブル用
P Series

窓口用
PK Series

目次

連結上の注意点

並列連結

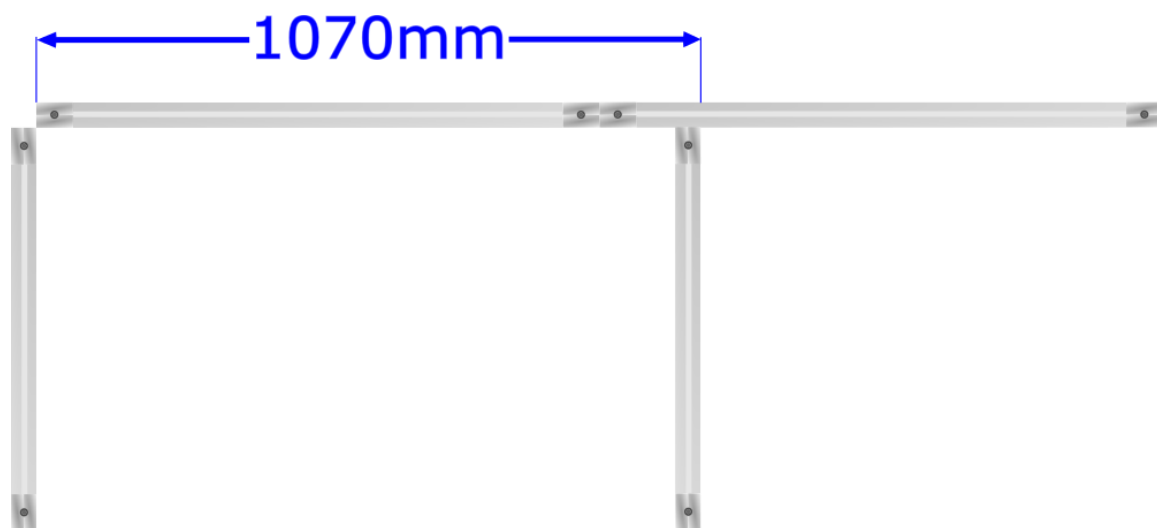
直角連結

固定脚取付

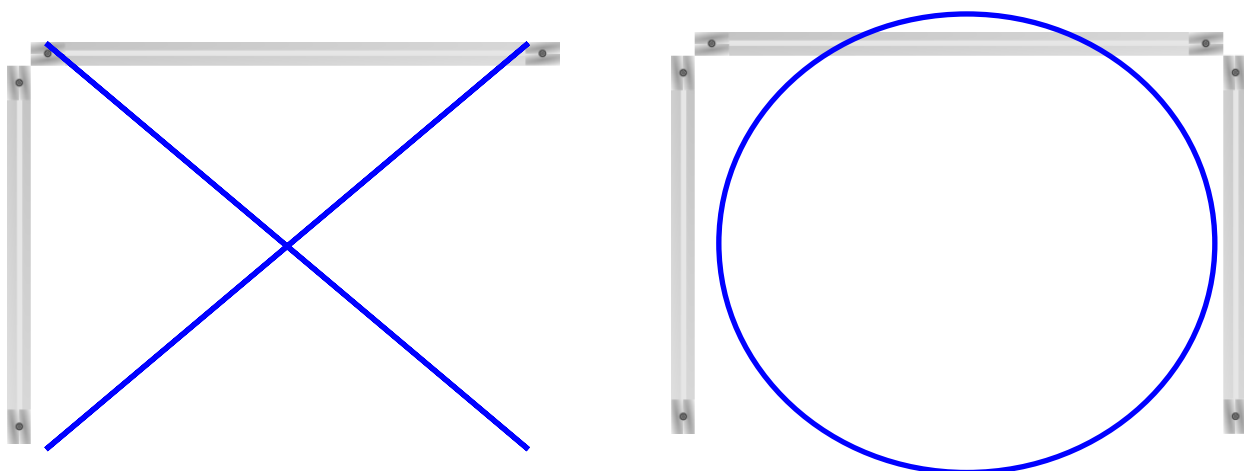
連結上の注意点

転倒防止のために下記のような使用を推奨します。

1:P Seriesにおいて、幅1070mm以上となる場合は垂直に2枚連結すると安定します。



2:PK Seriesにおいて、L字では不安定のためコの字で使用すると安定します。



取付方法

パーティション連結手順

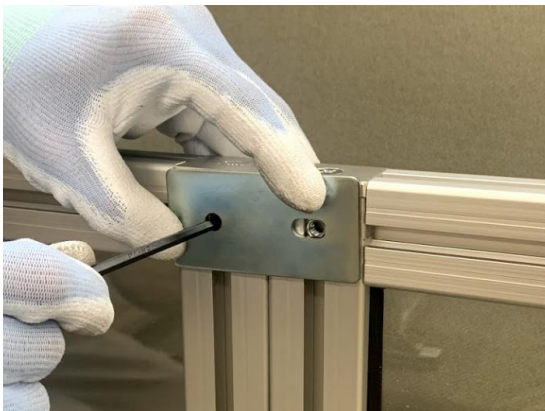
並列連結 ※連結金具セットOP1をご購入ください
※並列/単独でたてる場合、自立金具セットOP2/OP3もご購入ください。

①



パーティションを横並びに置く。

②



六角レンチを使用し、ナットを合わせる。

③



平プレートをパーティションの上辺と合わせて、ビスで固定する。

④



同様に反対面にも平プレートを取り付ける。

⑤



各ビスを増締めし、完成。

パーティション連結手順

直角連結 ※連結金具セットOP1をご購入ください

①



パーティションに直角プレートを仮締めする。

②



下部も同様に直角プレートを取り付け、仮締めする。

③



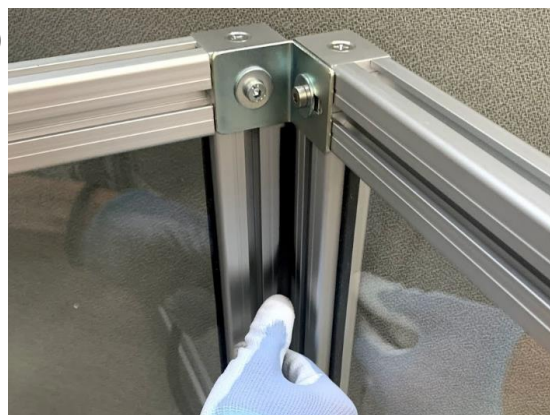
一方のパーティションを垂直に配置し、ナットと位置を調整する。
※横栈ナットに取り付けることも可能です。

④



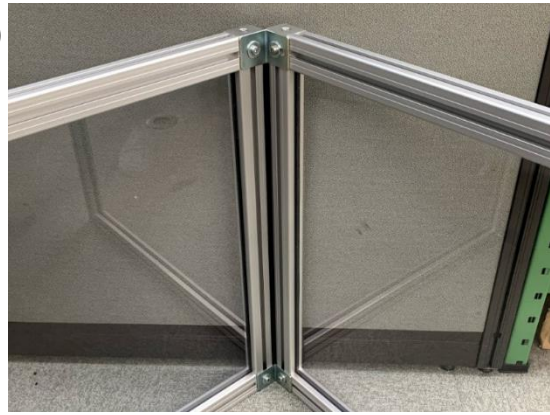
各ビスを仮締めする。

⑤



角の隙間に角固定ゴムを入れ込む。
※横栈ナットに取付けた場合、不要です。

⑥



各ビスを増締めし、完成。

取付方法

固定脚取付手順

※自立金具セットOP2/OP3をご購入ください

①



罫書きに、脚取付金具の爪側を合わせる。

②



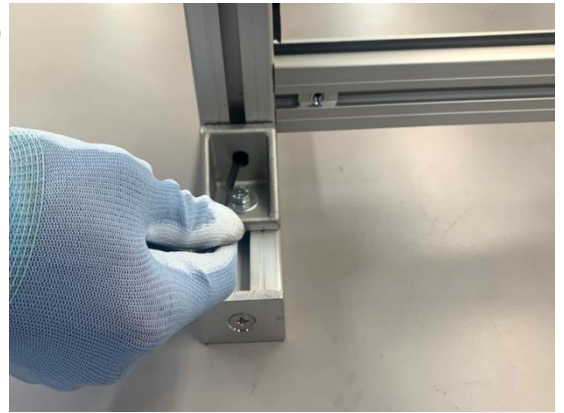
2本とも、脚取付金具と脚を本締めし、固定する。

③



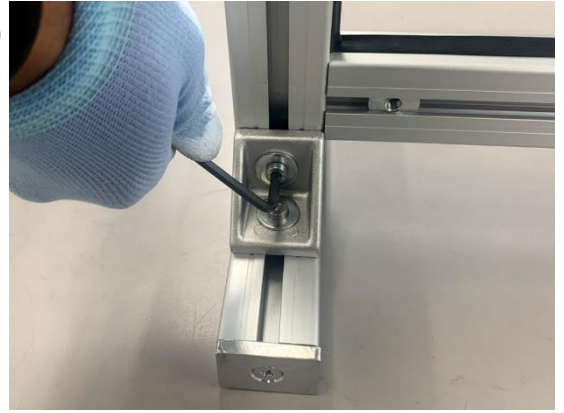
脚にパーテーションを乗せる。
脚取付金具は対角上に配置する。

④



レンチでナットの位置を調整する。

⑤

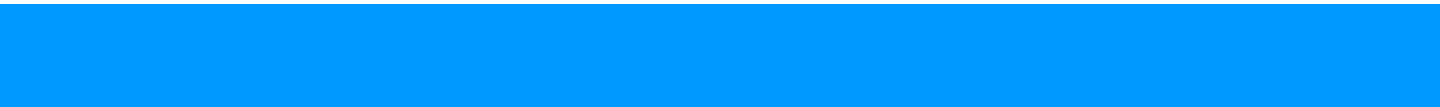


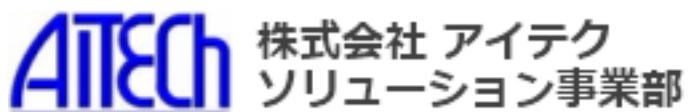
脚を本締めし、固定する。

⑥



各ビスを増し締めし、完成。





〒164-0003

東京都中野区東中野2-22-20 ホシノ第2ビル4F

TEL: 03-5937-8866

FAX: 03-5937-8566