

アルミ安全柵 総合カタログ

設計から施工までトータルサポート



株式会社アイテクソリューション

〒164-0003

東京都中野区東中野2-22-20 ホシノ第2ビル4F

☎ 03-5937-8866 FAX 03-5937-8566

HP : <https://www.aitech-eng.co.jp>

E-mail : ae-contact@aitech-eng.co.jp



AITECH
株式会社アイテクソリューション

2025年6月改訂版

アイテクソリューション 安全柵 5つの特徴



1 営業＝設計によるスピーディな対応

初めから弊社の設計担当が対応いたしますので、
ご要望のヒアリングもスムーズに行えます。
豊富な経験を持つ弊社スタッフが、
専門知識のない方にも安心してご相談いただけるよう、丁寧にサポートいたします。

2 一品一様によるカスタマイズ性

標準仕様の安全柵もご用意していますが、
お客様のご要望に応じて設計担当がヒアリングを行い、
最適な安全柵をご提案・ご提供いたします。

3 設計～施工まで一連サポート

日本全国の協力会社と連携し、現地調査から設計・施工まで一貫して対応可能です。
安全柵の納品のみや、施工時のスーパーバイザー対応のみなど、
柔軟なご要望にもお応えします。

4 メーカーなので短納期・低価格を実現

図面確定後、平均約2週間～1.5ヶ月で納品可能です。
納期や価格も、ご要望に応じて柔軟に対応いたします。

5 設置場所・用途に合わせた豊富なパネル

PETやエキスパンドメタルなど、基本的なパネルは常時取り揃えております。
設置環境や用途に応じて、特殊なパネルの調達・ご提案も可能です。

2000年から蓄積した技術力

大手国内自動車メーカーA社

導入率 **70%以上** ※1

ロボットメーカー・産業機械メーカー
飲料メーカーなど各業界

実績多数

年間プロジェクト平均

100件以上 ※1

国際規格ISO取得の安心品質



※1:当社調べ(2025年6月時点)

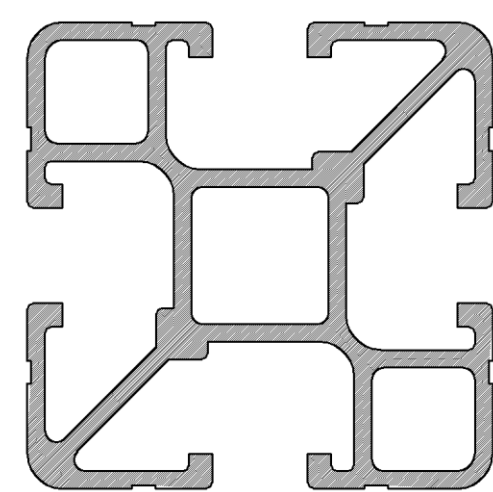
Contents

安全柵仕様	・・・3
パネル材	・・・5
施工方法	・・・9
見積から納品まで	・・・13
荷姿	・・・15
施工事例	・・・17
カスタム扉	・・・19
強度試験	・・・21

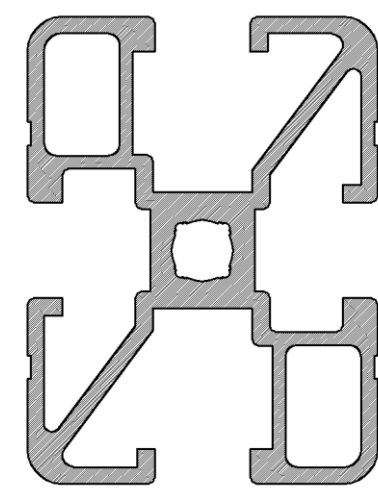
アルミプロファイル

自社でアルミプロファイルを在庫し、安全柵を製作しているため、低価格・短納期・高品質かつ柔軟な形状対応が可能です。

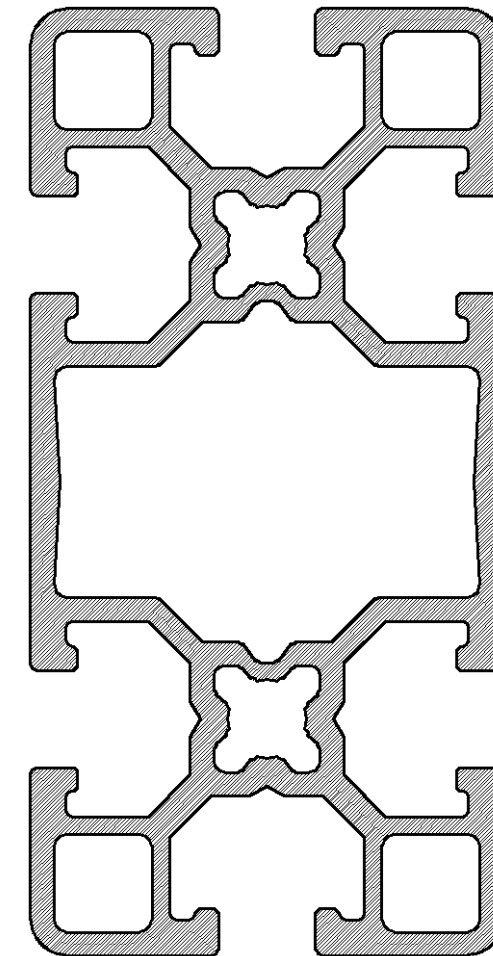
縦枠40×40は高さ2800以下の柵に、
縦枠40×80は高さ2800～4800の柵に適しています。



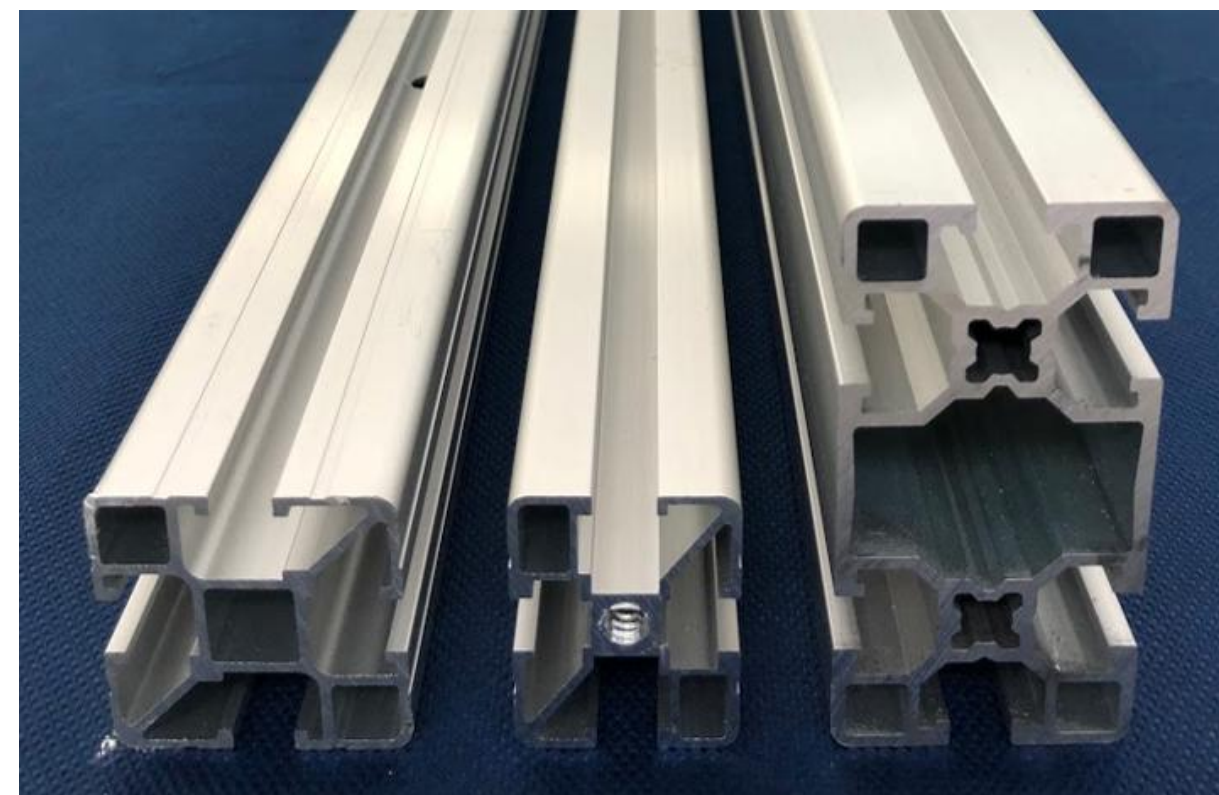
縦枠 40×40	
材質	A6063
断面積	405mm ²
Ix	6.85cm ⁴
Iy	6.85cm ⁴
重量	1.1kg/m



横枠 30×40	
材質	A6063
断面積	330mm ²
Ix	5.01cm ⁴
Iy	3.16cm ⁴
重量	0.89kg/m



縦枠 40×80	
材質	A6063
断面積	885mm ²
Ix	58.75cm ⁴
Iy	15.94cm ⁴
重量	2.39kg/m



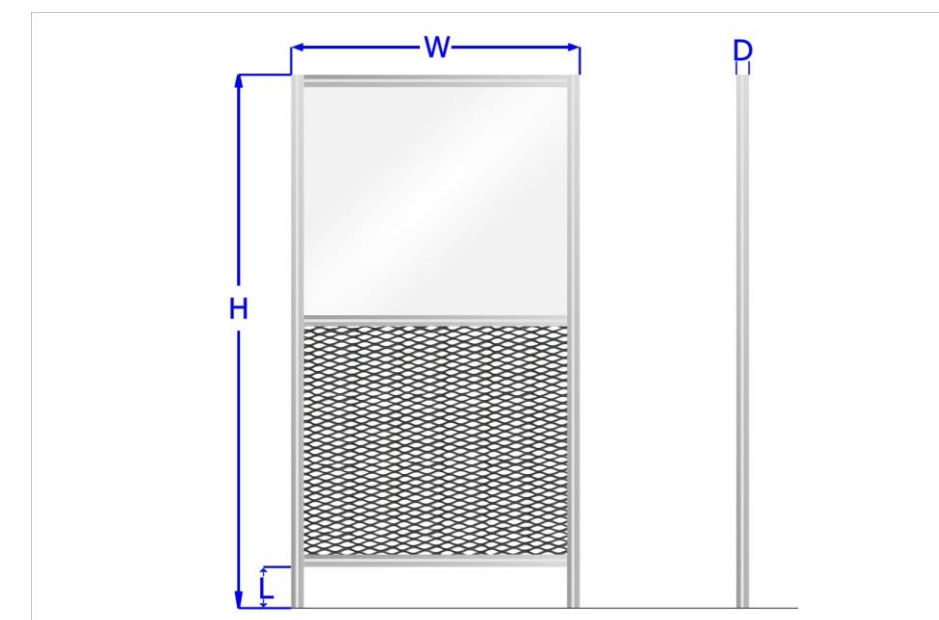
安全柵・扉仕様

■ AEシリーズ(標準タイプ)

切欠可

異型可

サイズ相談可



高さ(H)	定尺：1,800 範囲：150～4,800(※1)
幅(W)	定尺：970 範囲：150～970
脚長(L)	定尺：140 範囲：0～300(※2)
奥行き(D)	40(H2,800未満) 80(H2,800～4,800)
パネル材	P5参照
アルミ塗装	マンセル値で指定/なし
縦さん寸法	40×40・40×80
横さん寸法	30×40
標準搭載	基本取付用標準M6ナット： 縦さん表側2個(※3) 縦さん裏側1個搭載

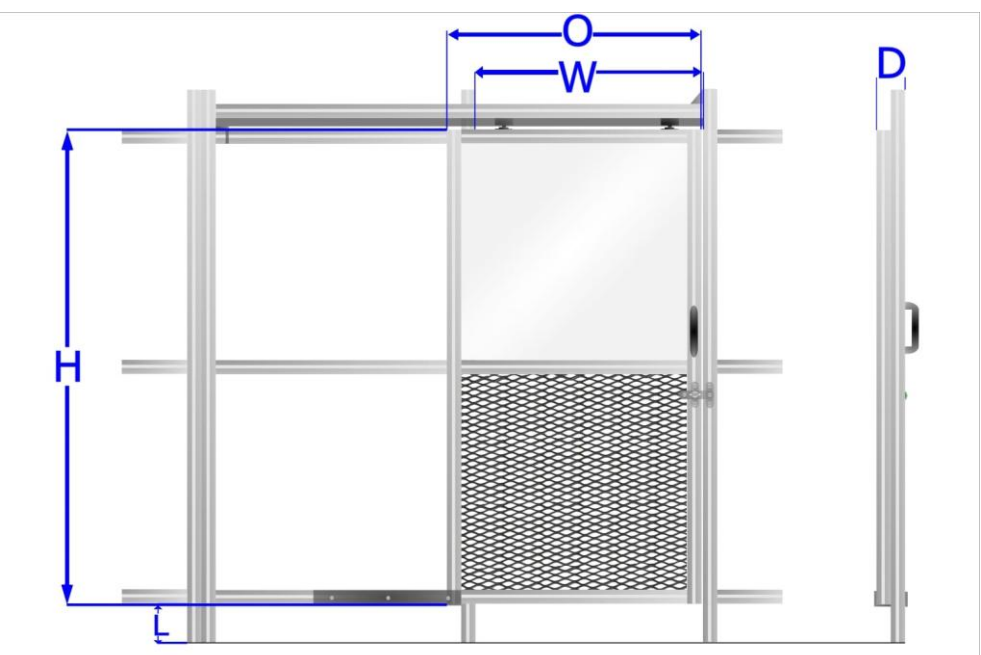
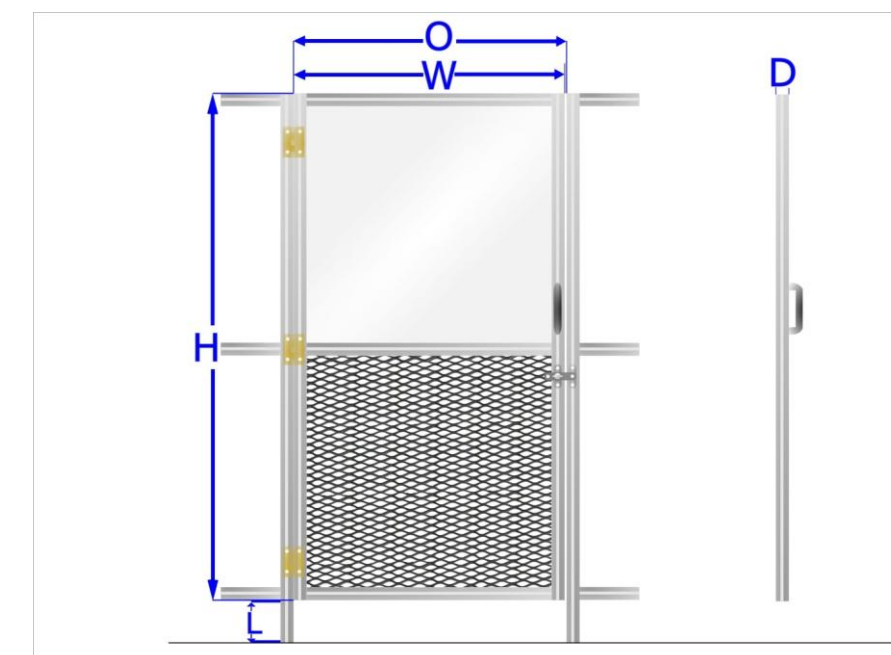
(※1) H2,800以上の柵は、縦さんが40×80になります。
(※2) L型脚を使用することで下部隙間を自在に変更できます。
(※3) H2,800以上の柵は、縦さん表裏に各3個ずつ搭載

■ 扉仕様

切欠可

異型可

サイズ相談可



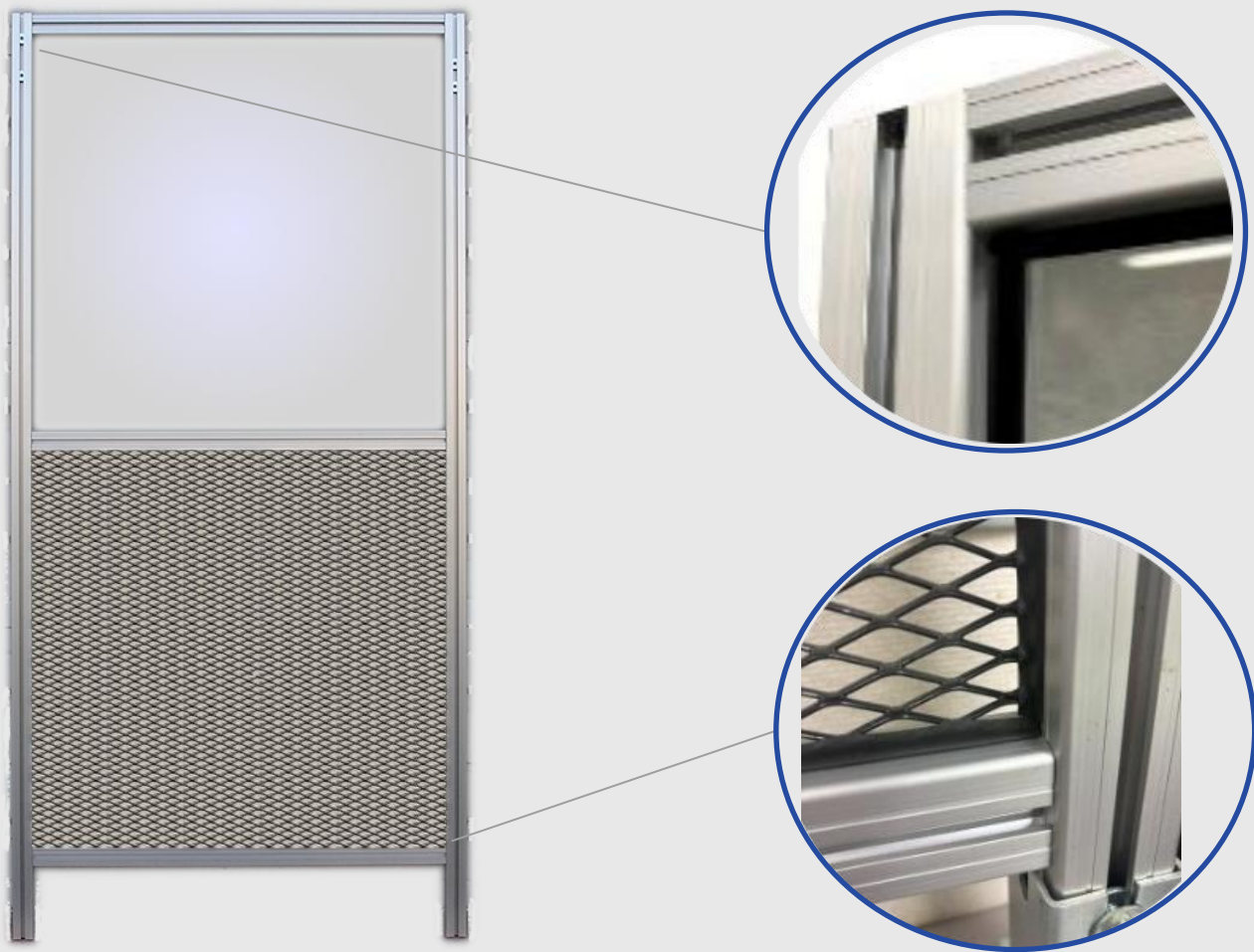
型式	蝶番扉		スライド扉	
高さ(H)	定尺：1,660 範囲：－1,960			
幅(W)	定尺：890 範囲：500－970	定尺：900 範囲：500－970		
開口幅(O)	定尺：900 範囲：510－980	定尺：820 範囲：420－890		
脚長(L)	140			
奥行き(D)	40		80(※1)	
パネル材	P5参照			
アルミ塗装	マンセル値で指定/なし			
縦さん寸法	30×40(※2)			
横さん寸法	30×40			

(※1) スライド扉は扉吊りのレールがあるため、80mmの幅になります。
(※2) 扉は軽量化を図るため、縦さんも30×40となります。

パネル材

防振ゴムを標準装備

工場内での振動によるパネルのガタツキ音を防止、
パネルの撓みも解消



■ 主な取扱いパネル

本カタログに掲載の製品以外にも、
お客様のご要望に応じた対応が可能です。まずはご相談ください。

■ PET樹脂(ポリエチレンテレフタレート)



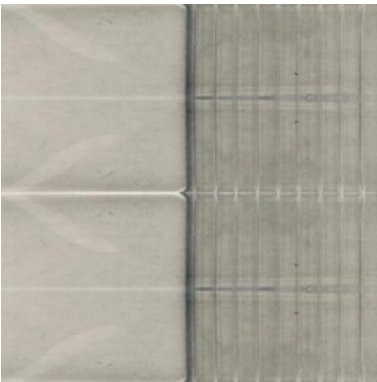
対応色	クリア/オレンジ/ブラウンスモーク/その他20種類以上の色
特徴	環境適正に優れて一般的に多く使用されている 各特性で平均的な値を示す安価な樹脂 弊社で、注文数が一番多い樹脂素材
長所	耐有機溶剤に優れている 加工性に優れている(※切断時、火花発生しません) コストが安い
短所	高温に弱い アルカリに弱い

■ エキスパンドメタル(XS32/XS41)



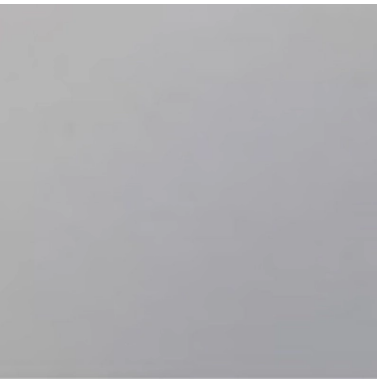
特徴	XS32：横30.5mm 縦12mmの大きさに、指が入りません XS41：横50.8mm 縦22mmの大きさに、手が入りません 表面処理：黒色焼付塗装 PET同様、弊社で注文数が一番多い安価なパネル素材
長所	軽量で錆に強い 加工性に優れている コストが安い
短所	切断時、火花が発生します 紫外線に弱い

■ ポリカーボネート(平板/中空板)



特徴	各特性で高い値を示す『割れないガラス』と呼ばれる樹脂
長所	耐衝撃性が抜群に良い 耐熱性/耐寒性に優れている 加工性に優れている(※切断時、火花発生しません) 断熱性に優れている(※中空板に限る) 軽量で天板に適している(※中空板に限る)
短所	アルカリ/有機溶剤に弱い コストが高い

■ 塩化ビニル(硬質)クリア



特徴	PET同様、各特性で平均的な値を示す樹脂
長所	アルミと同程度の耐久性 耐薬品性(酸・アルカリ)/耐油性に優れている 電気絶縁性に優れている 加工性に優れている(※切断時、火花発生しません)
短所	耐熱性/耐寒性が弱い 有機溶剤に弱い

■ 亜鉛メッキ鋼板



特徴	建材、家電、車両など幅広く使用
長所	非常に高い防錆効果 強度に優れている
短所	重い

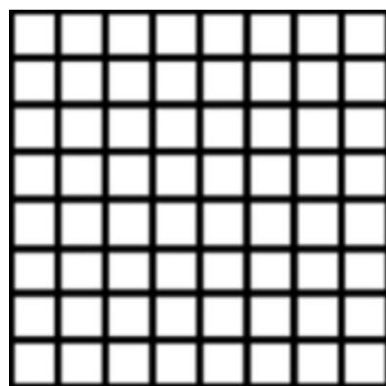
パネル材

■ アルミ 複合板



対応色	シルバー/ホワイト/ブラック/その他200種類以上の特注色
特徴	薄いアルミ板2枚で樹脂をサンドイッチした複合板 不透明のため目隠しパネルに最適
長所	軽量で錆に強い 素材がアルミのため耐久性に長けている つや消しブラックは外乱光を排除できる 加工性に優れている(※切断時、火花発生しません)
短所	へこみが発生した場合、修復不可 切り口処理を怠ると、年数経過により端部のアルミが捲れる

■ 溶接金網 (30x30xΦ3.2 /50x50xΦ3.2)



対応色	黒/その他色塗装可
特徴	交差する鉄線同士を溶接して固定した金網
長所	強度が高い 型崩れしにくい 加工が比較的容易
短所	切断面から錆が出る可能性があります

■ アーク溶接用パネル



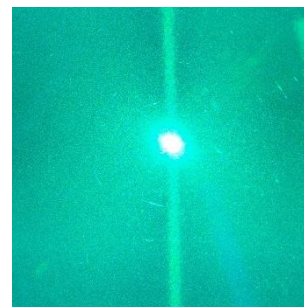
対応色	オレンジ/緑5/青7/緑9/黒10
特徴	アーク溶接時の紫外線と可視光から眼を保護するパネル
長所	遮光に強い 必要に応じた透過率の選択が可能
短所	コストが高い 受注生産のため納期が長い



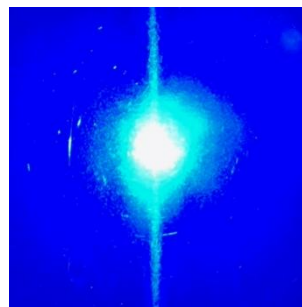
パネル材無し



PETオレンジ
透過率33%



PET色付加工緑5
透過率17%
遮光番号5相当



PET色付加工青7
透過率3%
遮光番号7相当



塩ビ色付加工緑9
透過率1.4%
遮光番号9相当



PET色付加工黒10
透過率0%
遮光番号10相当

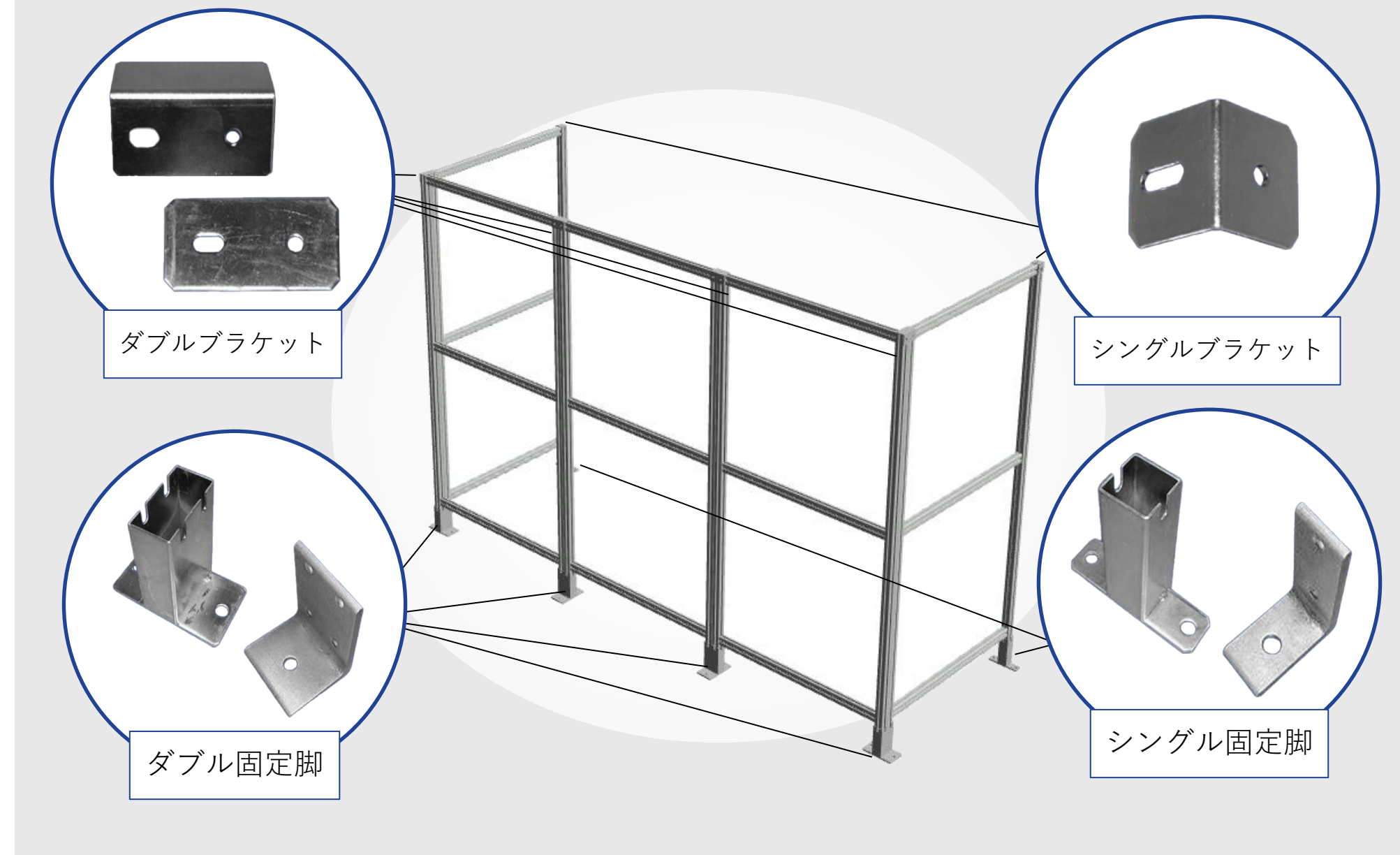
■ 樹脂材比較表

パネル素材の種類		特性比較表		
			低	高
PET	ポリエチレン テレフタレート	耐熱性		
		硬度		
		耐衝撃性		
		耐薬品性		
		透明性		
		コスト		
PC	ポリカーボネート		低	高
		耐熱性		
		硬度		
		耐衝撃性		
		耐薬品性		
		透明性		
		コスト		
PVC	塩化ビニル(硬質)		低	高
		耐熱性		
		硬度		
		耐衝撃性		
		耐薬品性		
		透明性		
		コスト		
アルミ 複合板			低	高
		耐熱性		
		硬度		
		耐衝撃性		
		耐薬品性		
		透明性		
		コスト		

施工方法

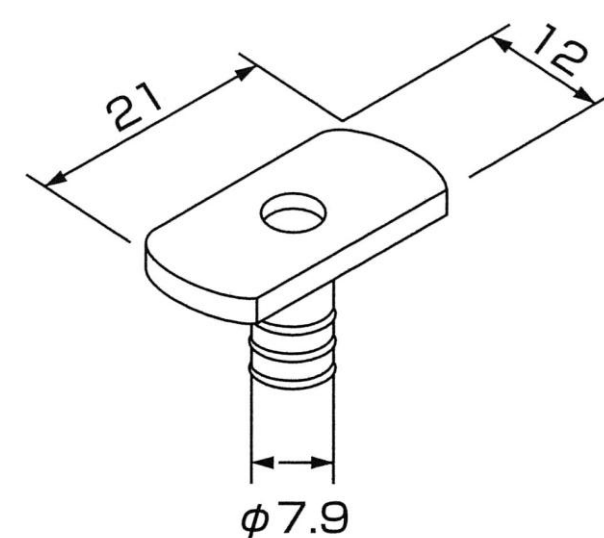
決まった金具で簡単施工

安全柵と安全柵の接続はブラケットと脚のみの簡単仕様



標準ナット

標準装備のバネ付ナットにより、スムーズな位置決めが可能



SK040201
先入れナットM6
(標準ナット)

SK040211 先入れナットM4もございます。

後入れナットは、ミスミ製をご使用ください。
お客様ご自身でご購入をお願いします。

HNTF6-6 M6
HNTF6-5 M5
HNTF6-4 M4



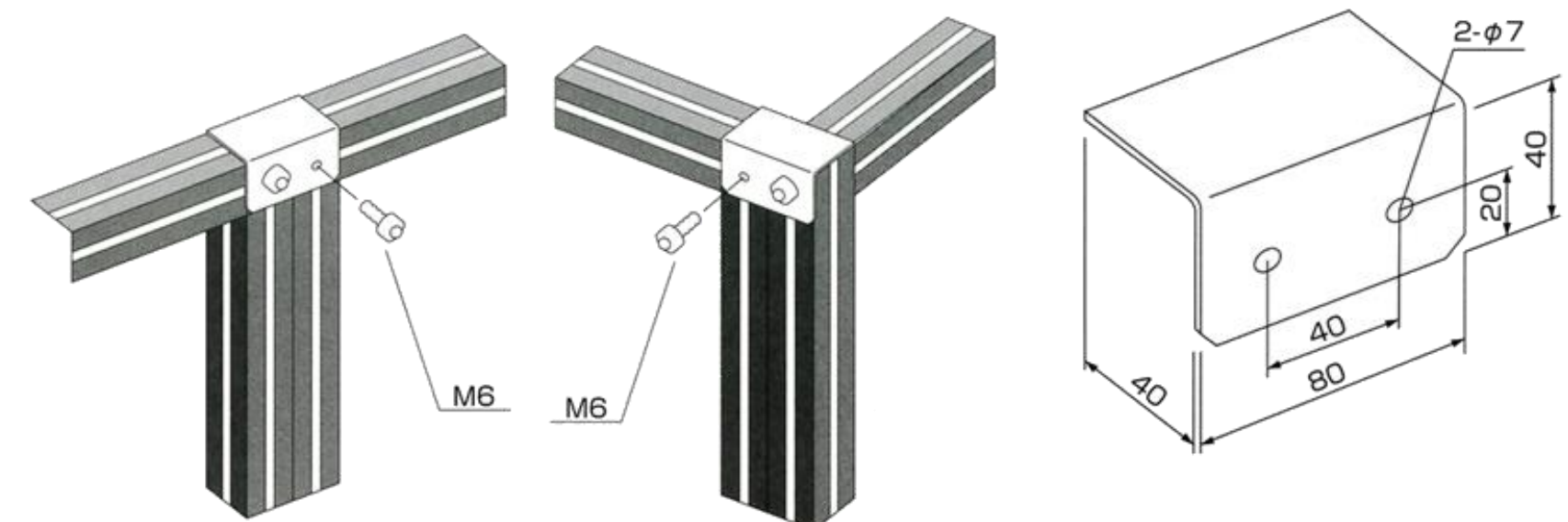
先入れナット横さん挿入方法
Youtubeで公開中

取付金具

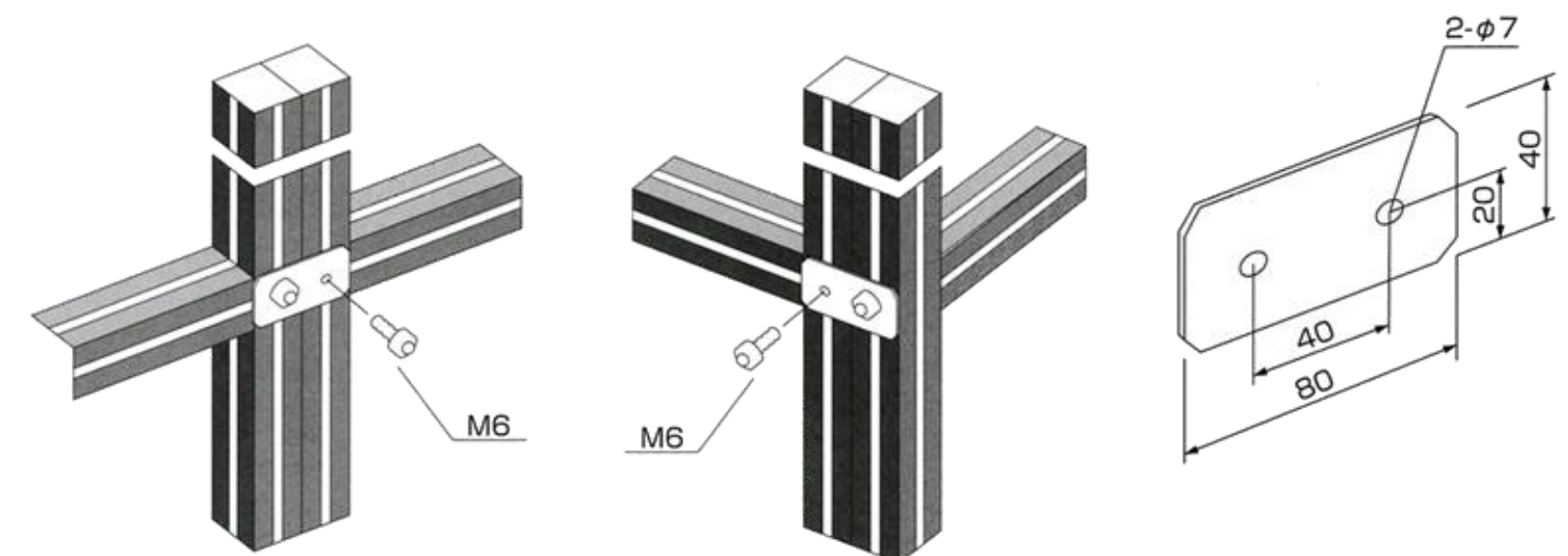
■ 上部取付金具

アルミとの固定はM6ボルトを使用します。

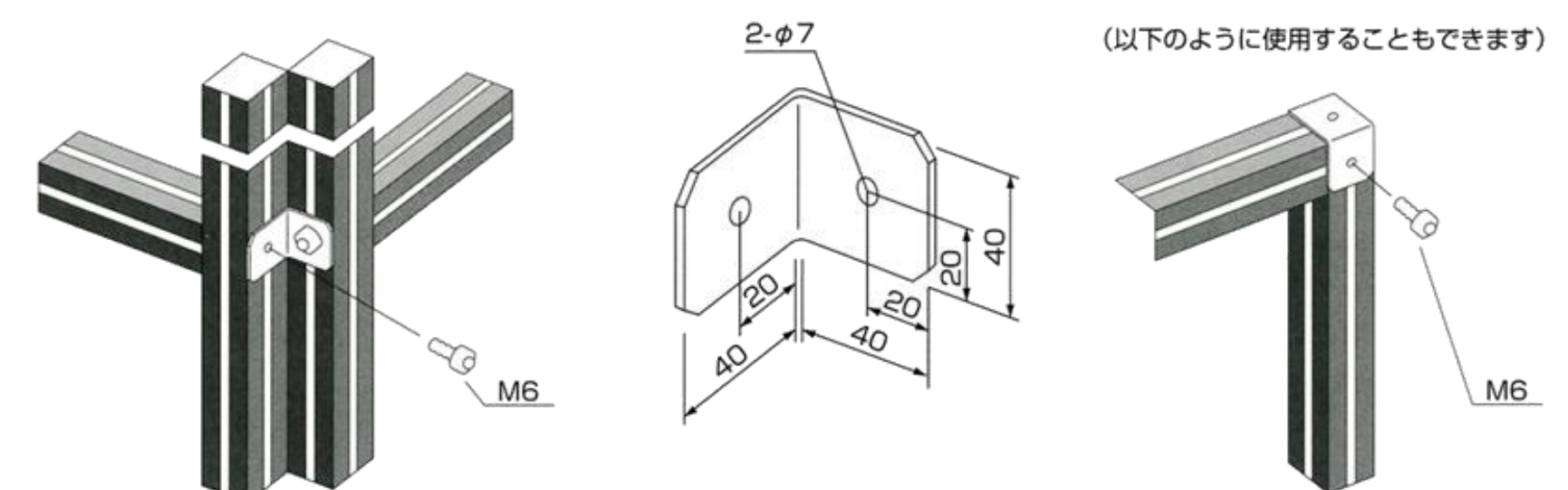
●ダブルアングルブラケット 型式 SK040302



●フラットブラケット 型式 SK040303



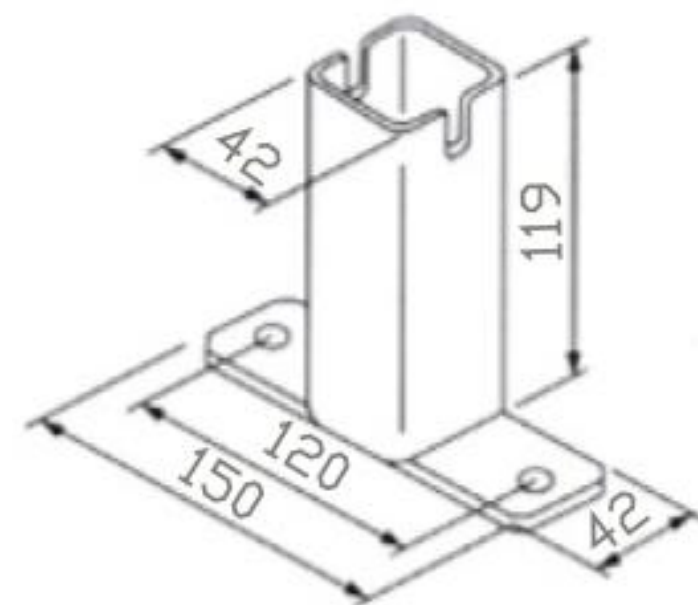
●シングルアングルブラケット 型式 SK040301



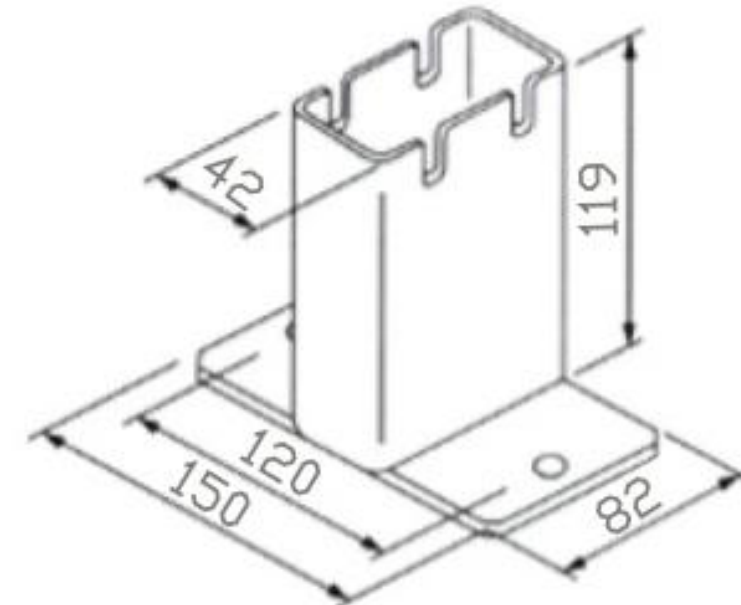
取付金具

脚部取付金具

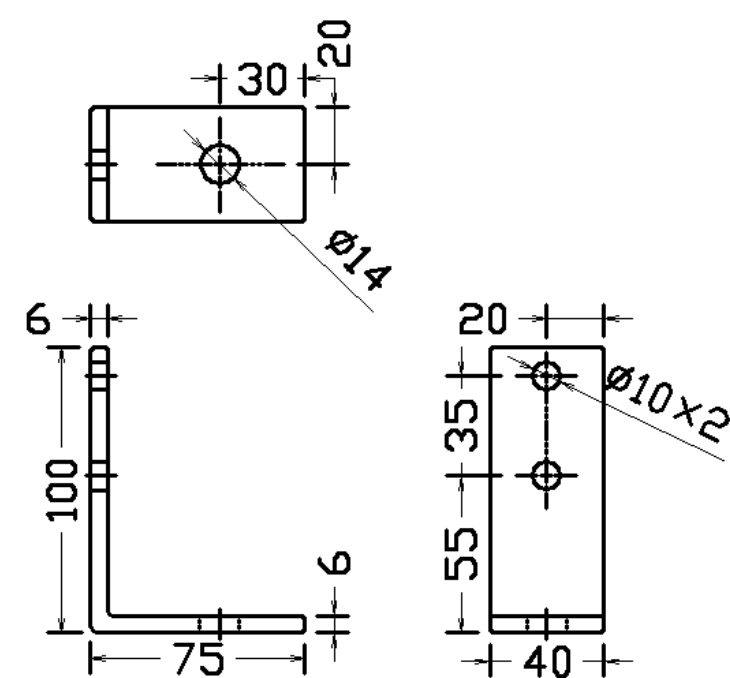
アルミとの固定はM6ボルトを使用し、
床との固定はC1270アンカーボルトを使用します。



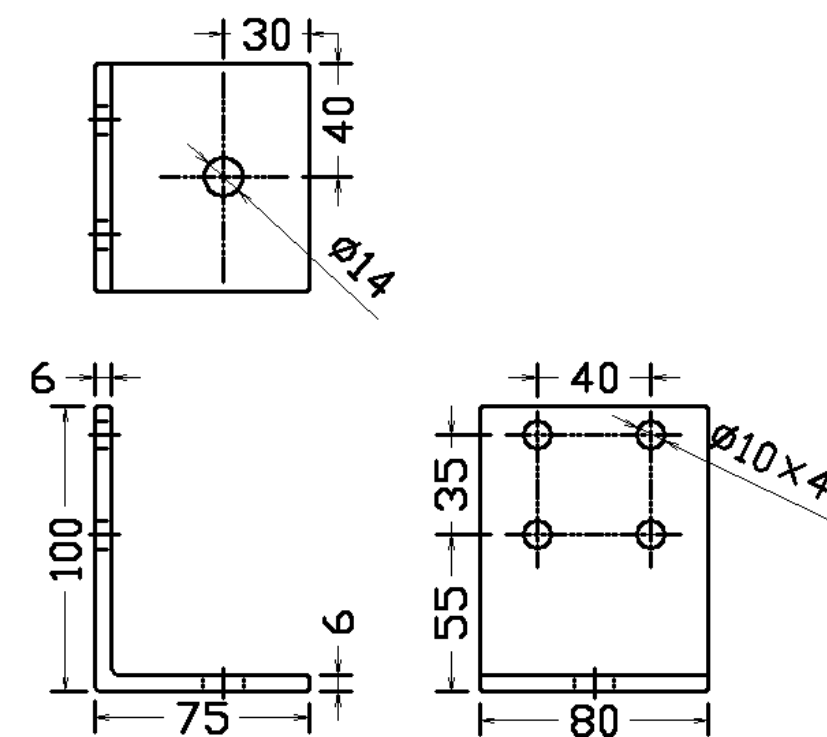
SK040501A
シングル固定脚
両ツバタイプ



SK040503A
ダブル固定脚
両ツバタイプ



SK040506
L型シングル脚



SK040507
L型ダブル脚

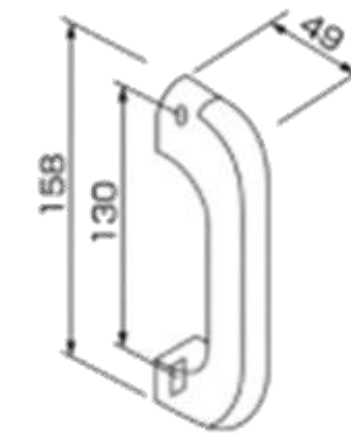
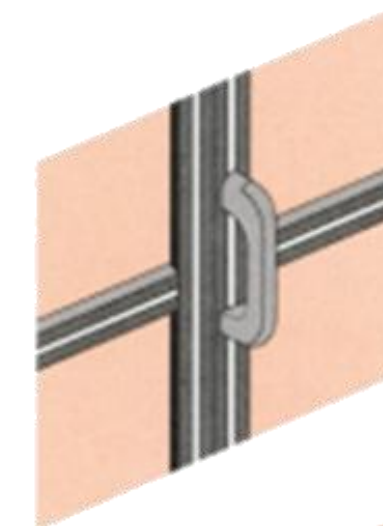
設置箇所に合わせて、様々な固定脚も取り揃えております。

- SK040501B シングル固定脚片ツバタイプ
- SK040503B ダブル固定脚片ツバタイプ
- SK050503C ダブル固定脚平行ツバタイプ
- SK040514 80×80固定脚両ツバタイプ

ドアパーツ

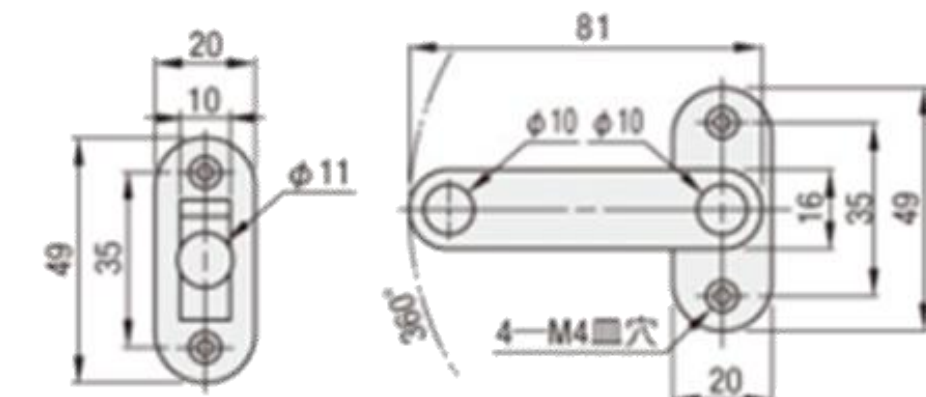
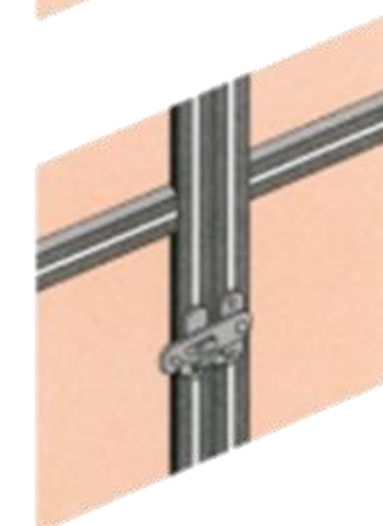
●取手

型式 SK040601



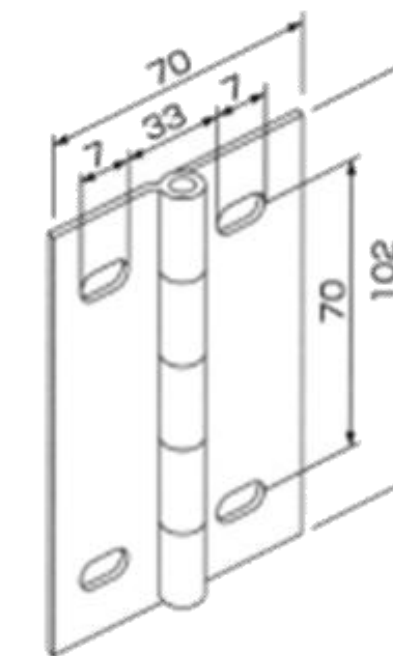
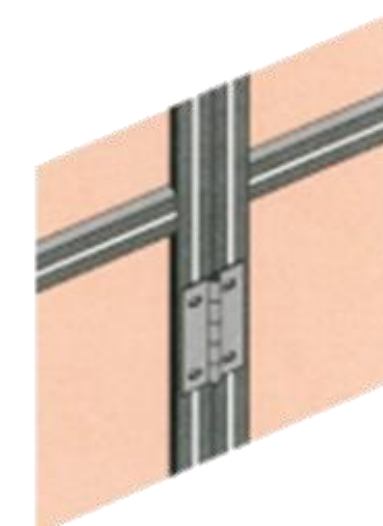
●打掛け

型式 SK040701



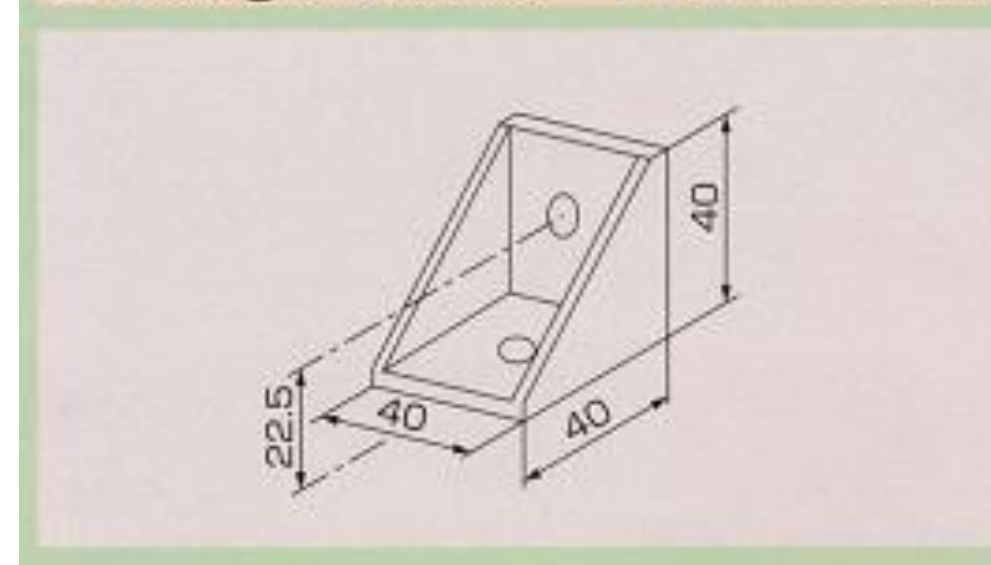
●ヒンジ

型式 SK040801



スライド扉用パーツ

■ B Angle Bracket 型式 1425625072



見積から納品・施工まで

Step
1

お問い合わせ



弊社の営業兼設計が丁寧にヒヤリング
詳しくない方へも安心かつ丁寧なサポートをします。

Step
2

設備レイアウトを頂戴する

CAD・フリーハンド・ポンチ絵などご共有下さい。
現調のご依頼もお受けいたします。

※注1:場所により対応不可の場合もございます。

Step
3

御見積を提示します

見積時に納品のみ/SV/施工かをご指示ください。

Step
4

ご注文を頂戴します

Step
5

CAD設計および提示します。

Step
6

安全柵の製作

CAD設計を受領頂き次第、製作

Step
7

納品

組まれた状態で納品します。

※注2:複雑な柵は、一部お客様で組み立てが必要な場合もございます。

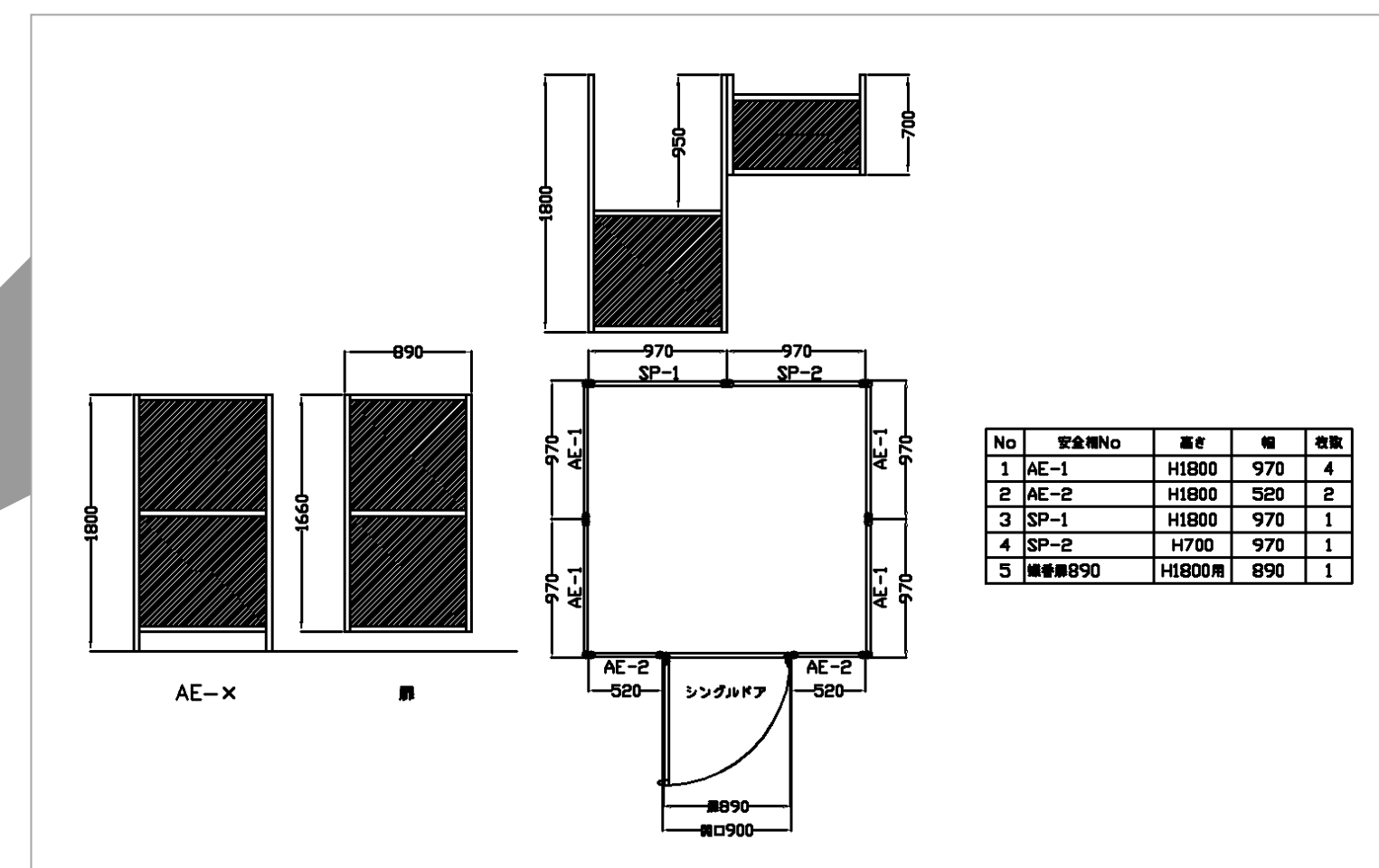


Step
8

施工

納品のみ、SVのみも可能です。

※注3:場所により対応不可の場合もございます。



荷姿

■ パレット梱包

荷下ろしには、フォークリフトが必要です。



■ 個別梱包

少量や大きなサイズの場合、使用されます。



施工事例



屋根付柵



低層多段スライドドア



アーク溶接向け柵
(上部：塩ビ色付き加工緑9)



折り畳み衝立



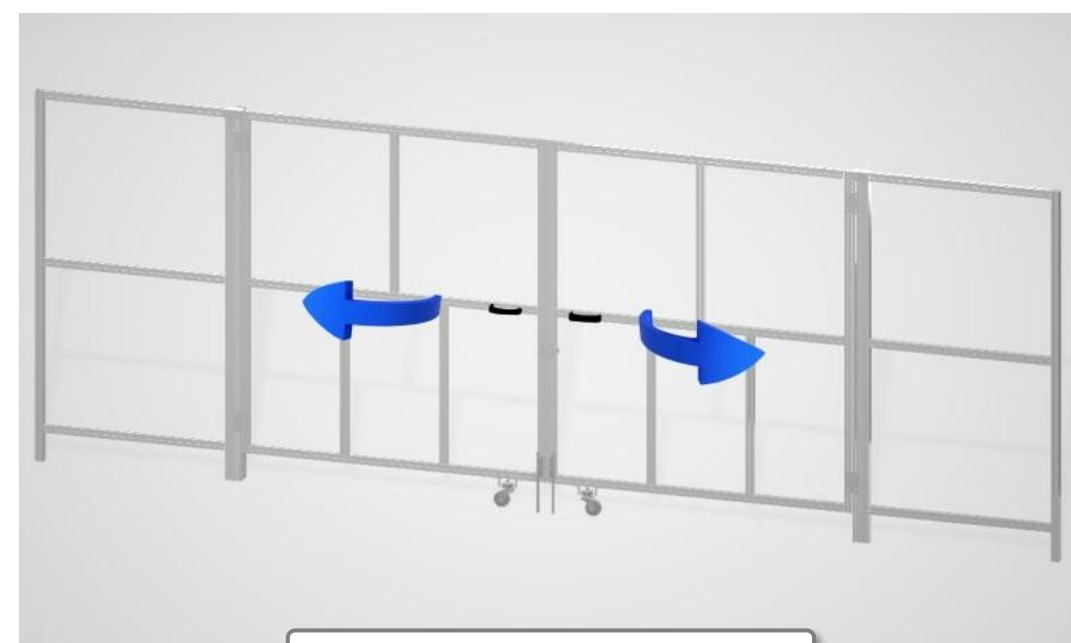
工作機飛散防止カバー



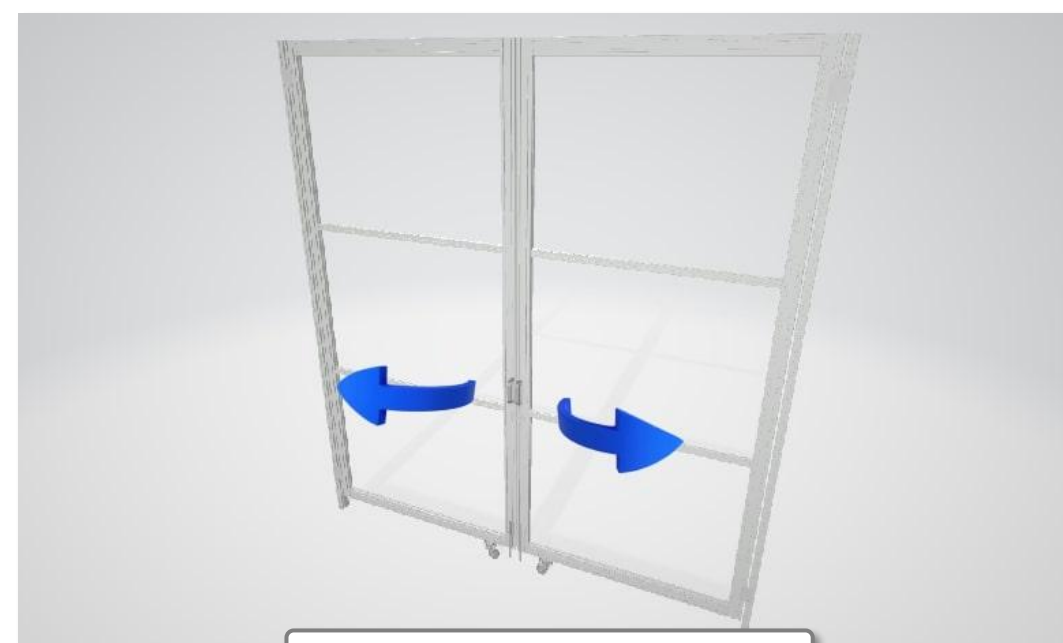
背高柵

カスタマイズ 扉/その他オプション

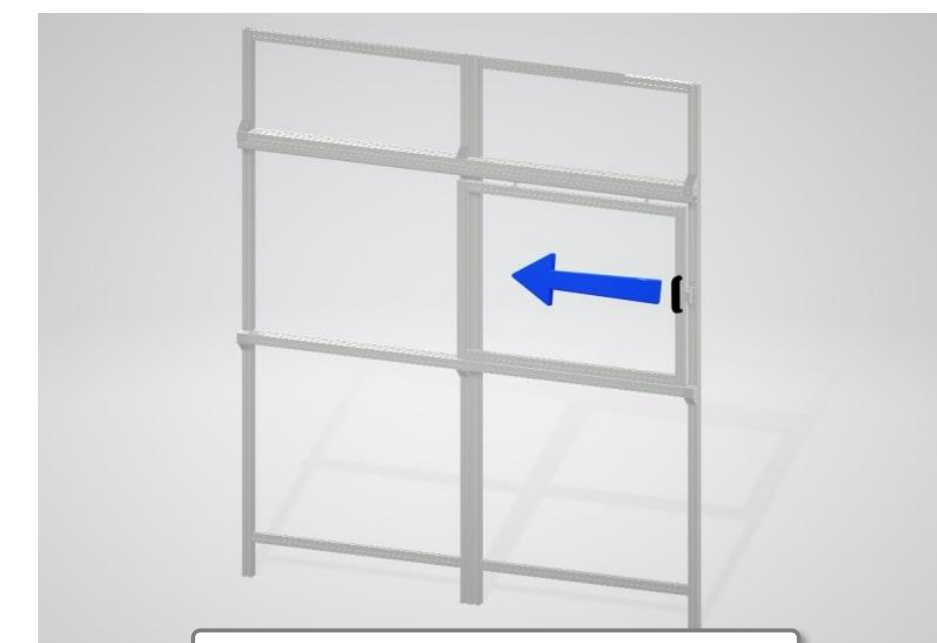
ご要望に応じた様々な種類の扉をご用意しております。



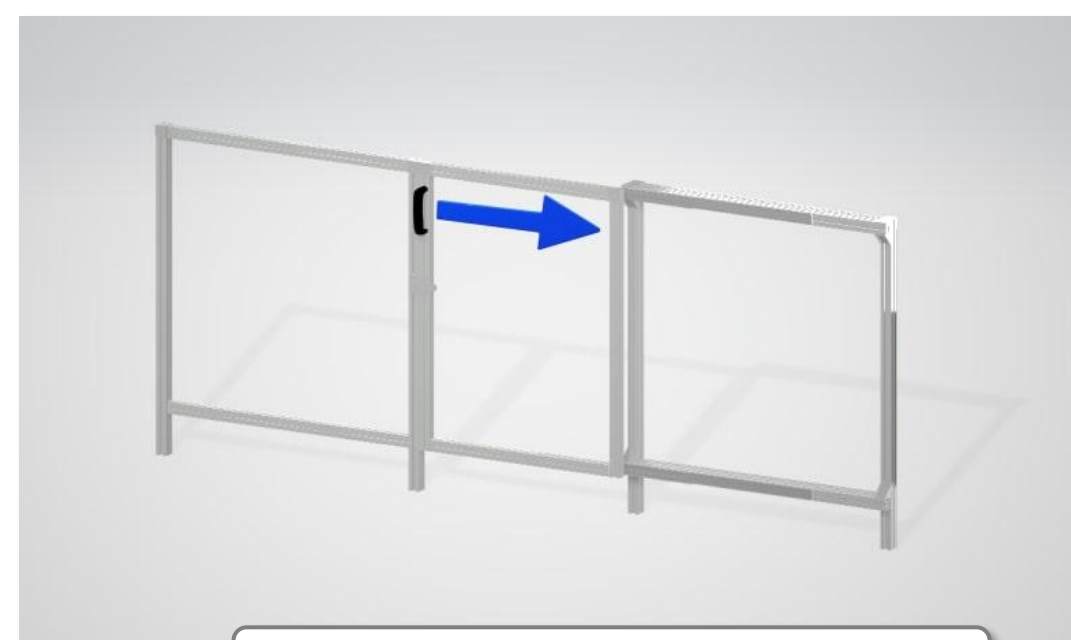
大型観音扉



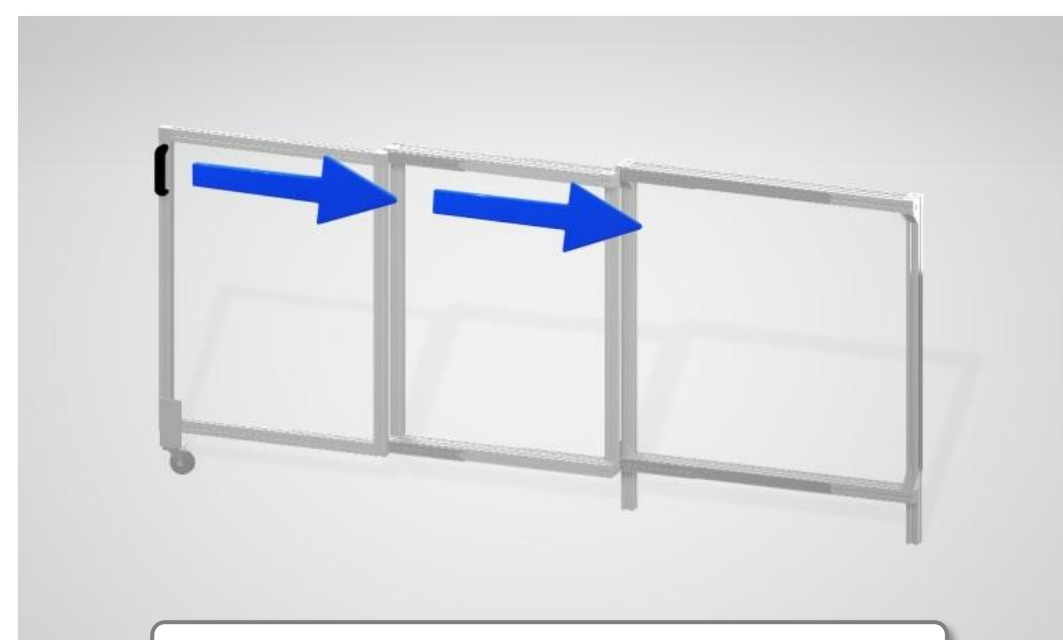
超大型扉



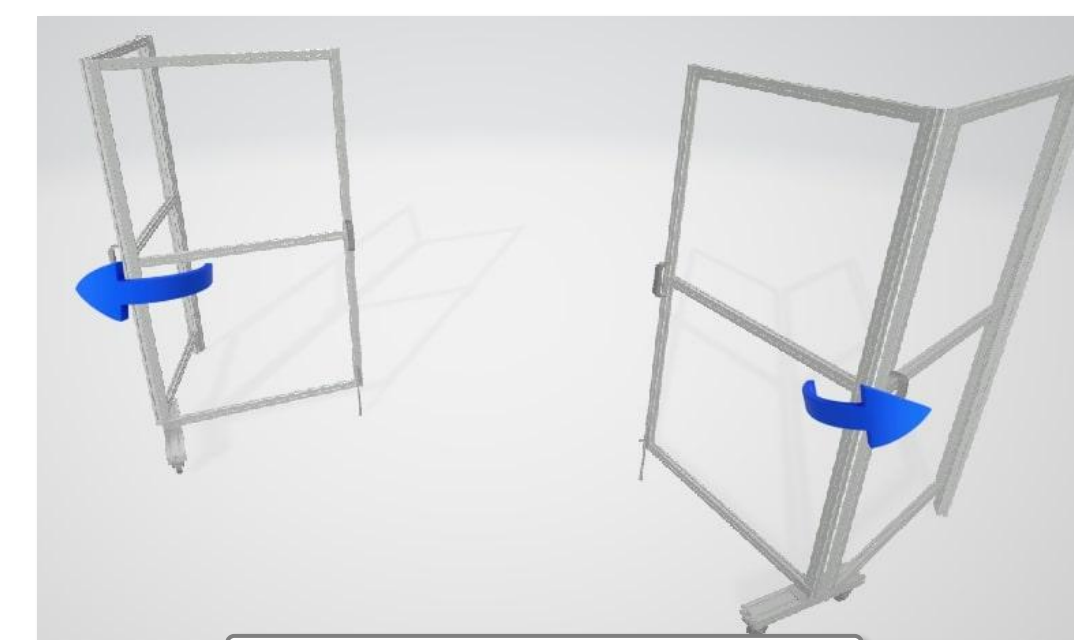
小扉



低層スライドドア
(テレスコ)



低層多段スライドドア
(テレスコ)



ダブル観音扉

■ その他オプション



扉用アルミ30×40は黄色焼付塗装あります。

強度試験



PET樹脂 3mm
荷重 180kg



エキスパンドメタルXS32
荷重 50kg



横さん 30×40
荷重 120kg

社会貢献

標準ナットは、長野県松本市に所在の
社会福祉法人アルプス福祉会ねくすとの皆様に、
製作をお願いしております。

